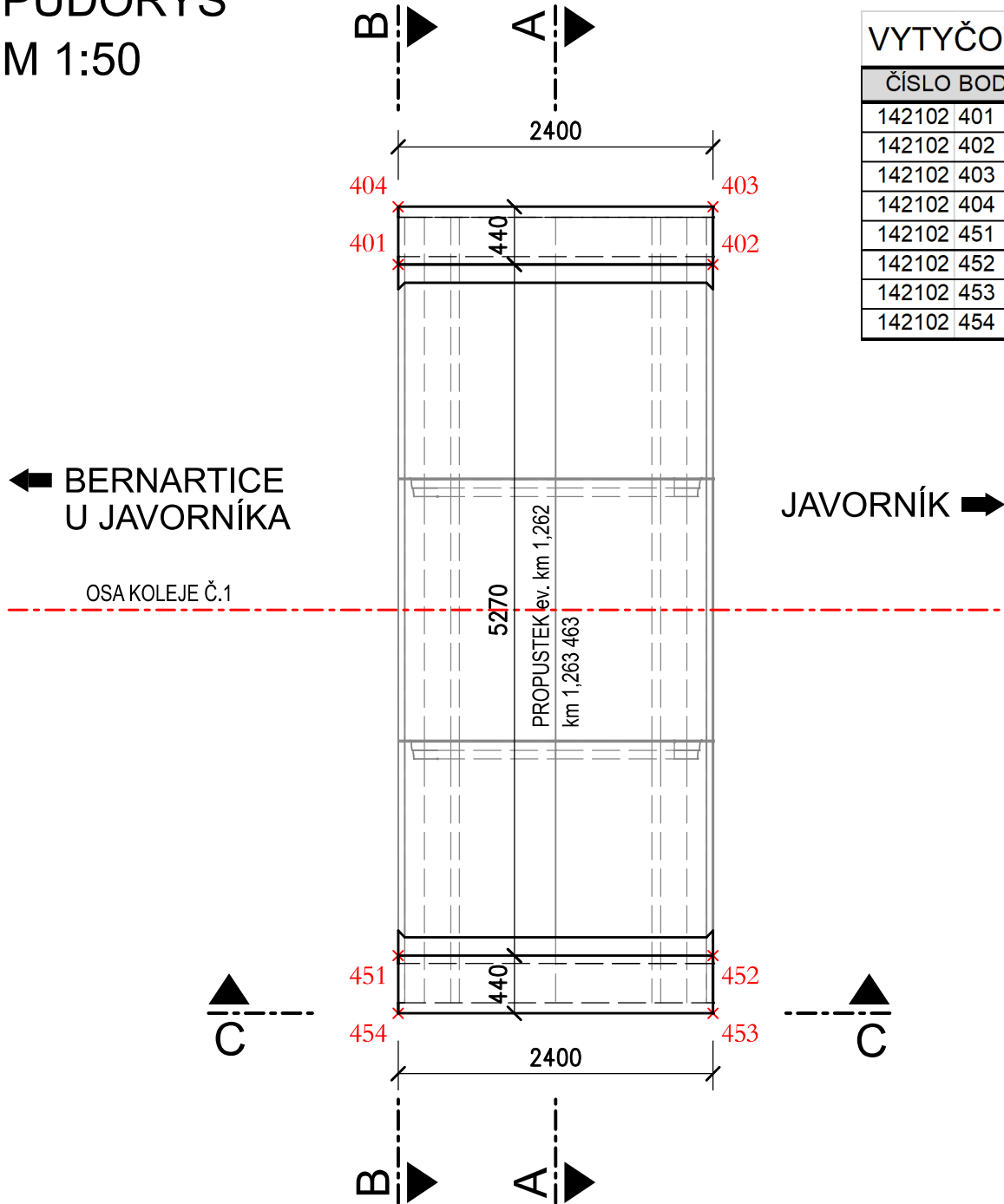


SO 14-21-02 Obnova propustku, evid. km 1,262

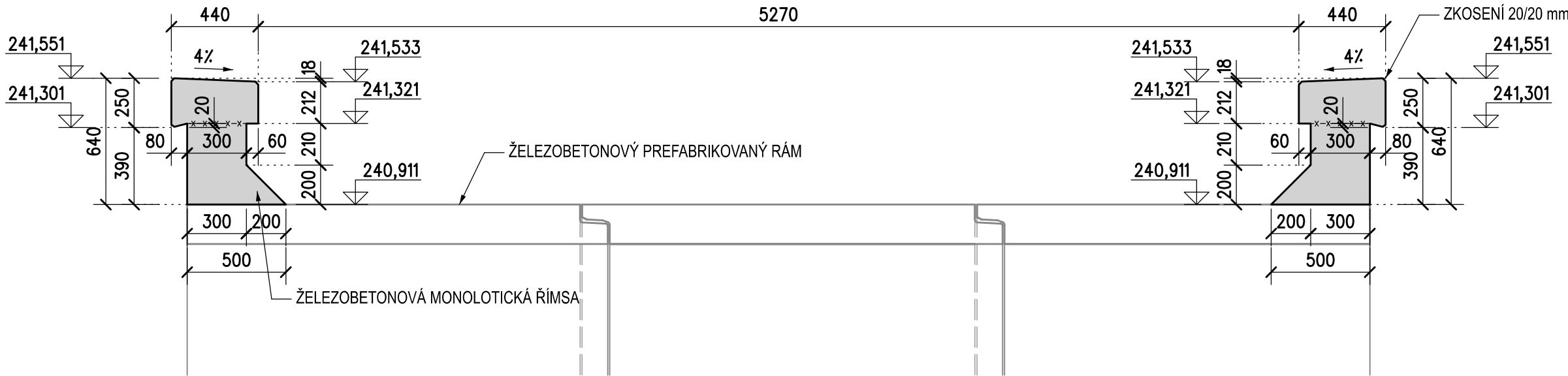
VÝKRES TVARU A VÝZTUŽE ŘÍMS NA PREFABRIKÁTECH

PŮDORYS
M 1:50

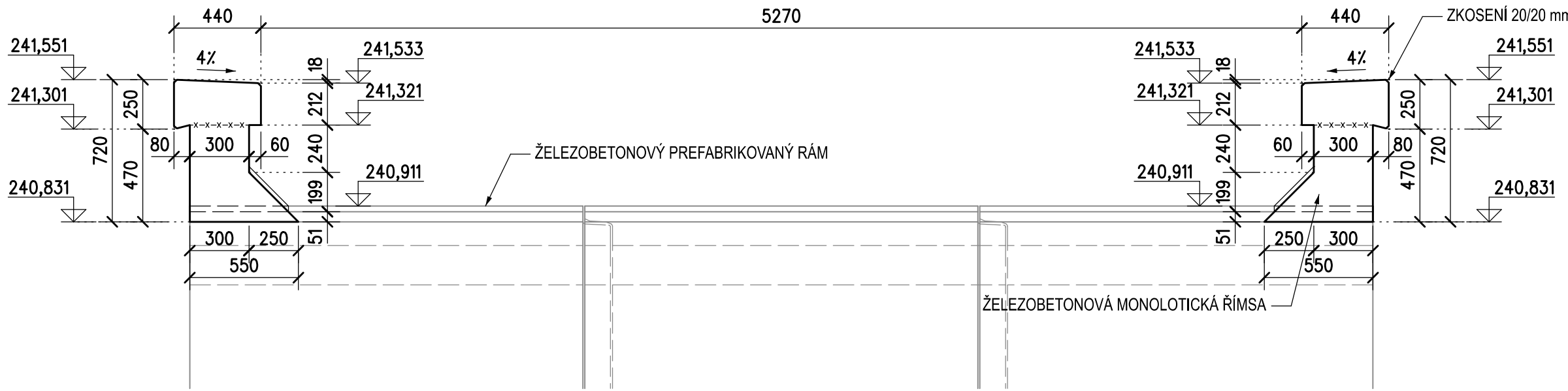


VYTYČOVANÉ BODY ŘÍMS			
ČÍSLO BODU	y [m]	x [m]	Poznámka
142102_401	551 177,182	1 030 907,900	horní hrana levé římsy
142102_402	551 179,445	1 030 907,100	horní hrana levé římsy
142102_403	551 179,592	1 030 907,515	horní hrana levé římsy
142102_404	551 177,329	1 030 908,315	horní hrana levé římsy
142102_451	551 175,426	1 030 902,932	horní hrana pravé římsy
142102_452	551 177,688	1 030 902,132	horní hrana pravé římsy
142102_453	551 177,542	1 030 901,717	horní hrana pravé římsy
142102_454	551 175,279	1 030 902,517	horní hrana pravé římsy

PŘÍČNÝ ŘEZ A-A
M 1:25



POHLED B-B
M 1:25



POHLED C-C
M 1:25

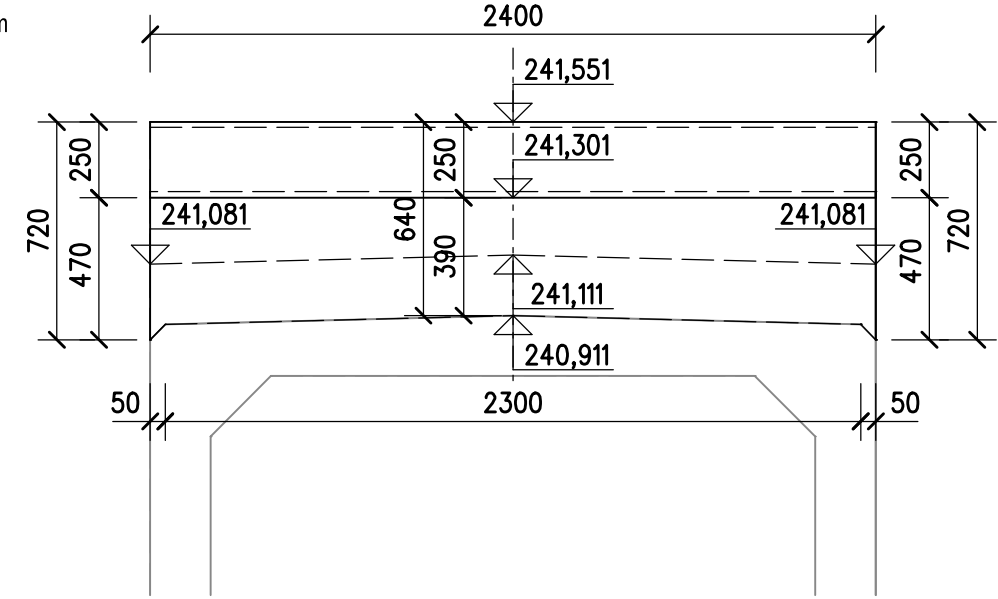
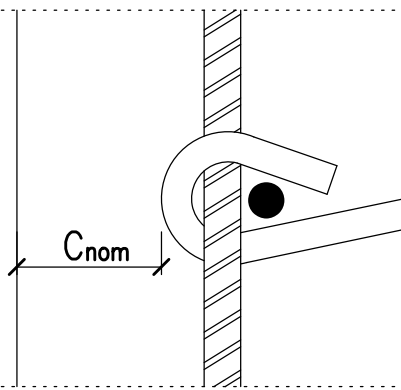


SCHÉMA KRYTÍ

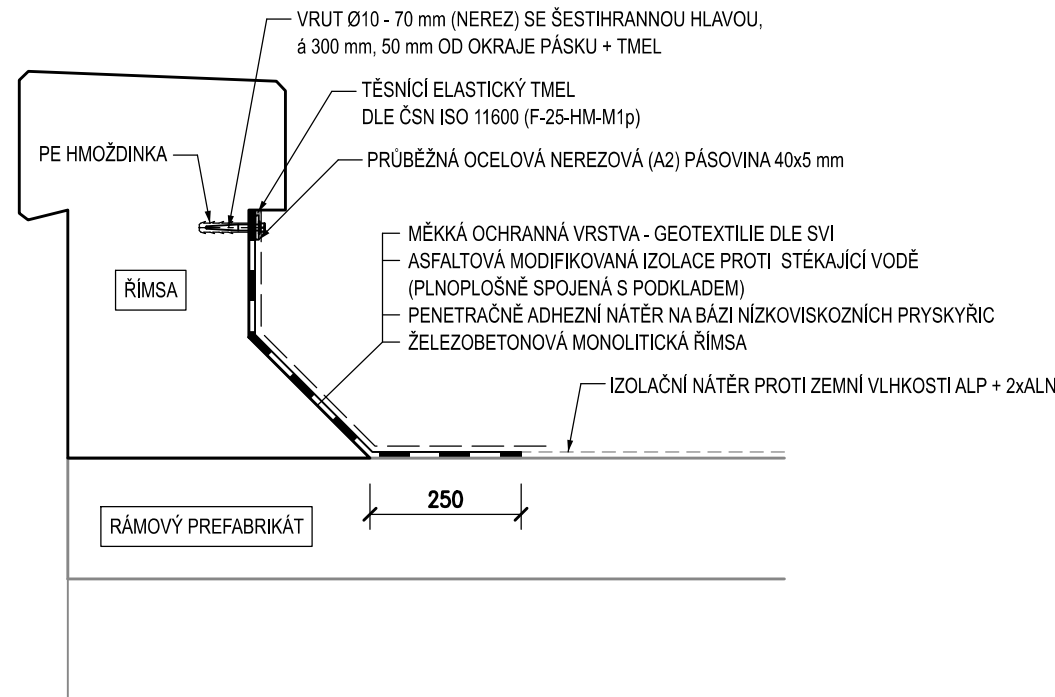


MINIMÁLNÍ POLOMĚRY ZAKŘIVENÍ V OSE VÝZTUŽE :		
ø (mm)	r (mm)	
8	20	
10	25	
12	30	
14	35	
16	40	
18	72	
20	80	
22	88	
25	100	
32	125	

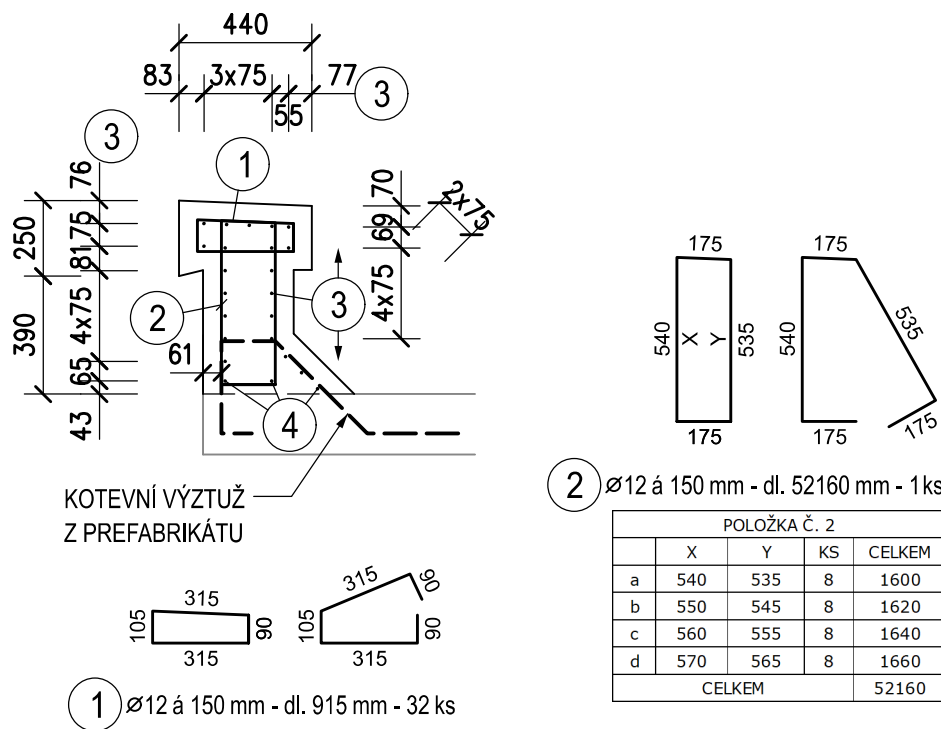
VÝKAZ VÝZTUŽE

Číslo položky	Průměr [mm]	Tvar	Délka [m]	Počet [ks]	Celkem (m)
1	B12		0.915	32	29.28
2	B12		52.160	1	52.16
3	B12		2.290	40	91.60
4	B12		2.300	6	13.80
C E L K E M				m ³	186.84
				kg/m ³	0.888
				kg	165.9
				kg	165.9

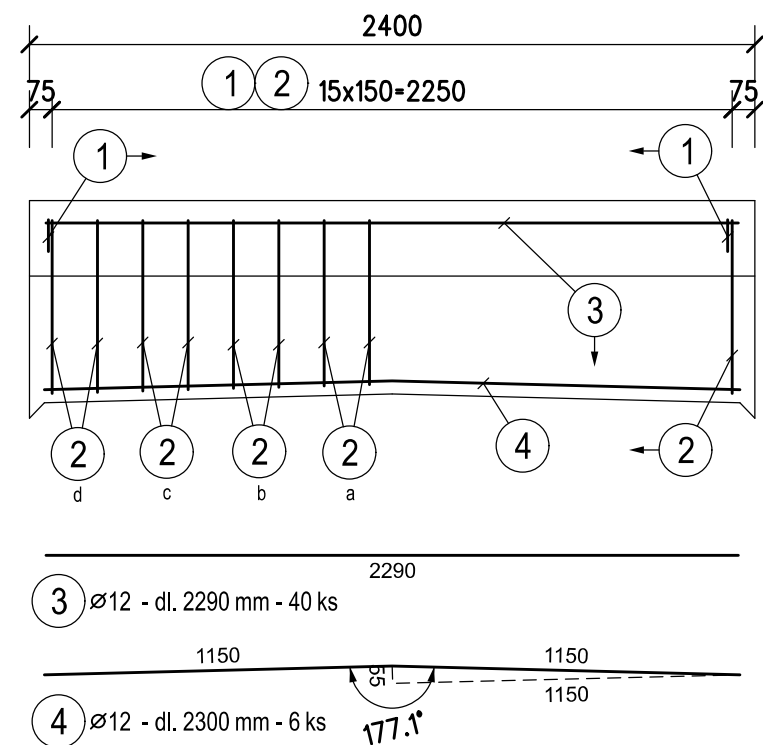
DETAIL IZOLACE POD ŘÍMSOU
M 1:10



PŘÍČNÝ ŘEZ A-A
M 1:25



POHLED C-C
M 1:25



POZNÁMKY

VÝŠKOVÝ SYSTÉM Bpv.
SOUŘADNICOVÝ SYSTÉM S-JTSK.
ZKOSENÍ HRAN ŘÍMS SE PROVEDE TROJÚHELNÍKOVOU LIŠTOU 20/20 mm.
DO BEDNĚNÍ VLOŽIT: VNĚJŠÍ POVRCHOVÝ TĚSNIČÍ PÁS DO DILATAČNÍCH SPÁŘ ŘÍMS
MINIMÁLNÍ MEZERA MEZI SOUSEDNÍMI NESTYKOVANÝMI VLOŽKAMI 30 mm.
ROZMĚRY VÝZTUŽE JSOU KÓTOVÁNY V OSE VÝZTUŽE.
POLOMĚRY ZAKŘIVENÍ JEDNOTLIVÝCH PRUTŮ V OSE VÝZTUŽE VIZ. TABULKA.
ÚPRAVY POVRCHŮ VIZ TECHNICKÁ ZPRÁVA.

OCEL B 500 B
MINIMÁLNÍ KRYTÍ VÝZTUŽE 40 mm
NOMINÁLNÍ KRYTÍ VÝZTUŽE 50 mm

BETONY: DLE ČSN EN 206 + A2, ČSN P 73 2404, TKP SSD KAP.18

ŘÍMSY C 30/37 - XC4, XF3(F.1.2) - CI 0.40 - Dmax22 - S4
max. průsak 20 mm dle ČSN EN 12390-8

KUBATURA BETONU:

ŘÍMSY 0,60 x 2 = 1,20 m3

Revize:	Datum:	Popis:	Kontroloval:
000	28.4.2025	PDPS - Definitivní odevzdání dokumentace	Ing. Jan Dubánek

Stavebník/Investor:	Správa železnic, státní organizace Dlážděná 1003/7, Praha 1 - Nové Město, 110 00 IČO: 709 94 234	SPRÁVA ŽELEZNIC
Zástupce investora:	OŘ Ostrava, Muglinovská 1038/5, 702 00 Ostrava	

Generální projektant:	PRODIN a.s. K Vápence 2745, 530 02 Pardubice T: +420 466 055 130 IČO: 252 92 161 E: info@prodin.cz	PRODIN SKUPINA VENTIO
Zhotovitel profese:	JDK Pontes s.r.o. Veverkova 1343/1, 500 02 Hradec Králové Ing. Jan Dubánek, Veverkova 1343/1, 500 02 Hradec Králové, tel.: +420 739 329 030, IČ: 218 341 56, DIČ: CZ21834156	JDK PONTES
Hlavní projektant (HIP):	Ing. Petr Burda	Souřadný systém: S-JTSK, B.p.v.

Název stavby/jakce:	Odstranění havarijního stavu po povodních 2024 – komplexní oprava trati v úseku Vápenná – Javorník ve Slezsku – PD	Zakázka: 31/24/1041.208
Místo stavby	Olomoucký kraj TUUDU 137106 - 137202 Vápenná (mimo) - Javorník (mimo)	Datum: 28.4.2025
Název části:	Mosty, propustky, zdi	Stupeň dokumentace: PDPS
Název objektu:	Obnova propustky, evid. km 1,262	Označení části: D.2.1.4.2.8
Odpovědný projektant:	Ing. Jan Dubánek	Označení objektu: SO 14-21-02
Zpracovatel přílohy:	Ing. Radek Koší	Formát: 8xA4
Název přílohy:	Výkres tvaru a výztuže říms na prefabrikátech	Měřítok: 1:50 1:25
		Číslo přílohy: 2.007
		Č.pare: